



# Parkinson Café

## Over zorg en hulpmiddelen

Ginette Klein  
Mantelzorgmakelaar

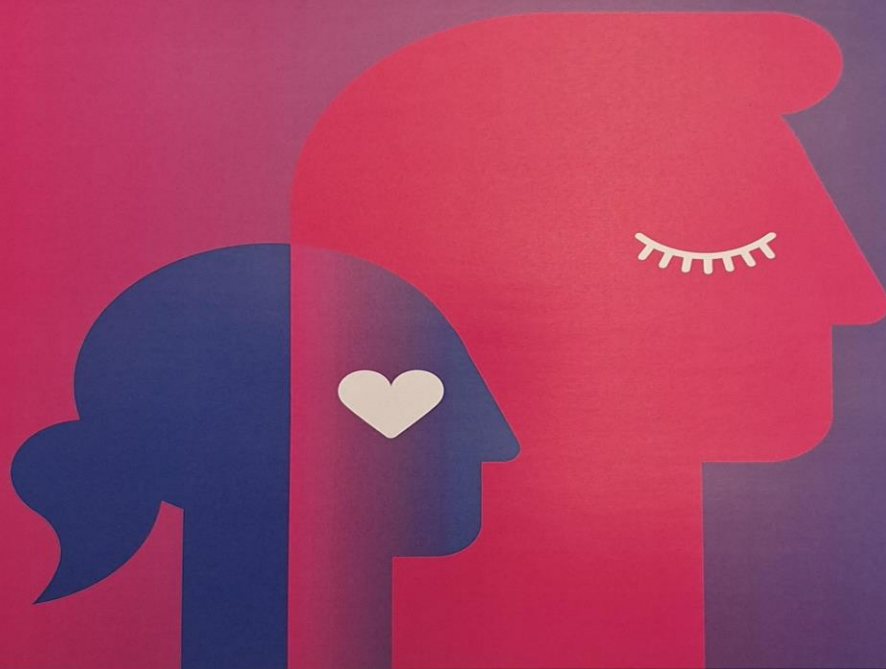
**Mantelzorg**  
Gooi & Vecht



# Programma

- Korte kennismaking
- Wat is mantelzorg? In cijfers
- Zorgwetten
- Wat mag je van de gemeente verwachten?
- Zorg aanvragen, PGB bij de gemeente
- Hulpmiddelen: WMO over verzekering?
- Woningaanpassingen
- Respijt en dagbesteding (pauze)
- Vervoer, parkeerkaart
- Tegemoetkomingen en aftrek zorgkosten

# Zorg jij voor je ouder, broer, zus of familielid?



## Dan ben jij mantelzorgger.

Mantelzorggv.nl voor info en hulp.





# Team Mantelzorg Gooi & Vecht

- Vanaf 1 april 2024
- 3 consulenten & 1 makelaar
- Dienstverlening gratis & vrijblijvend
- Vanaf 1 januari '25 Gooise Meren
- Groepen
- Individuele ondersteuning
- Expertise





# Mantelzorgmakelaar

## **Bij mantelzorgers:**

- Begeleiding van aanvragen binnen de zorgwetten
- De weg wijzen/informatie over o.a. PGB, wonen/woning, hulpmiddelen, vervoer, financiën, respijtzorg, vervangende mantelzorg
- Waar nodig regeltaken overnemen van de mantelzorger
- Ondersteuning bieden bij gesprekken bv bij het WMO-gesprek of met werkgever
- Opstellen van bezwaarschriften of aanvragen van indicaties e.d.

[gklein@mantelzorggv.nl](mailto:gklein@mantelzorggv.nl)

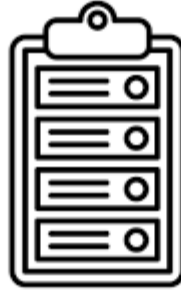
06-15461311



# Wat is mantelzorg?

- Zorgen voor een naaste vanuit een bestaande relatie
- Waarvan de naaste langdurig ziek is of een beperking heeft
- Meer dan 8 uur per week en/of langer dan 3 maanden
- Meer dan gebruikelijke zorg
- Onbetaalde zorg
- Vrijwillig, maar geen vrijwilligerswerk





## Cijfers

### Algemeen

1 op de 3 mensen in mantelzorger: 5 miljoen mensen

16% zorgt langdurig en intensief

9 % overbelast

1 op de 4 jongeren groeit op met een naaste met gezondheidsproblemen

Bron: MANTELZORG NL



## De zorgwetten

Wet maatschappelijke ondersteuning – gemeente

*(Jeugdwet tot 18 jaar – gemeente)*

Zorgverzekeringswet – aanvullende polis –  
zorgverzekeraar

Wet langdurige zorg (Wlz) – rijksoverheid





## WLZ

- 24-uurs zorg of toezicht
- CIZ-indicatie
- Verpleeghuis of thuis
- PersoonsGebondenBudget (PGB)

Eigen bijdrage CAK: inkomen en vermogen



## Zorgverzekeringswet (Zvw)

### Basisverzekering en aanvullende zorgverzekering

- Huisarts, ziekenhuis
- Thuiszorg: verpleging en persoonlijke verzorging
- Casemanager dementie
- Hulpmiddelen
- Eerstelijns verblijf, Revalidatie
- Respijtzorg, Mantelzorgondersteuning

Geen eigen bijdrage CAK – wèl eigen risico € 385/jaar



## Wet maatschappelijke ondersteuning (WMO)

Wat mag je van de Gemeente verwachten?

- Huishoudelijke hulp
- Hulpmiddelen
- Woningaanpassing
- Vervoer
- Dagbesteding of individuele begeleiding
- Respijtzorg
- Eigen bijdrage € 21 per maand

# WMO

Hoe vraag je het aan?

1. Melding bij gemeente (6-8 weken)
  2. Keukentafelgesprek
  3. Verslag -> aanvraag
  4. Binnen 2 weken besluit
  5. Afwijzing? Binnen 6 weken bezwaar
- Voorliggende voorzieningen
  - Wat kan netwerk of mantelzorger?



## Voorbeeld: Huishoudelijke hulp

Gebruikelijke zorg door huisgenoten/partner

Schoon en leefbaar huis

Niet: koken en boodschappen -> voorliggende voorzieningen, zoals  
Tafeltje dekje en bezorgservice supermarkt

Wachlijsten bij aanbieders HH-hulp.....

Ook als mantelzorger overbelast is



## Persoonsgebonden Budget (PGB)

Leveringsvormen: Zorg In Natura (ZIN) of PGB wmo, zvw en wlz

In WMO en WLZ = een recht

In ZvW goede argumenten

-> pgb-vaardigheden. Evt. vertegenwoordiger

Als ZIN (gecontracteerde aanbieder) geen oplossing is

Als aanbieder niet gecontracteerd is

Om gezins- of familieleden uit te betalen

Om zelf de zorg te organiseren



## Hulpmiddelen

### WMO of ZVW?

Rolstoel: ½ jaar thuiszorgwinkel (Zvw), daarna	WMO
Scootmobiel:	WMO
Parkinson-rollator:	Zvw
Hulpmiddelen aan de rolstoel:	Zvw
Hoog-laag bed:	Zvw
Automatische deuren:	WMO?

Ergotherapeut!

Hulpmiddelen/thuiszorgwinkel: Vegro, Medipoint, Kersten, etc



## Woningaanpassing

Traplift

Drempel vrij wonen

Aanpassingen bij toilet: zelf en WMO

Op afstand bestuurbare deur/garagedeur

Aangepaste keuken

Zorgkamer beneden





## Respijt – en dagbesteding

Wat is respijt? De mantelzorger heeft (even) vrij.

1. Dagbesteding
2. Inzet van vrijwilligers
3. Vervangende mantelzorg via aanvullende polis/zelf betalen
4. Bij vakantie: logeerszorg (via Huisarts of WMO), of Handen in Huis (zvw)

Denk aan zorghotel, verpleeghuis.

Ook thuiszorg meeverhuizen naar vakantieadres.

Vervangende mz: seniorservice, Saar aan huis, Hups, Extra Dochter, Home Instead  
Vergoeding zorgverzekering aanvullend.



## Pauze





## Vervoer

- Regio taxi, begeleiderskaart
- Valys, begeleidrskaart
- Vervoer via zorgverzekering naar behandeling en therapie
- OV-begeleiderskaart



## Vervoer

- Gehandicaptenparkeerkaart, <100 mt, medische keuring, max. 5 jaar
- Passagierskaart, idem + niet kunnen wachten
- Gehandicaptenparkeerplek bij huis; 5 jaar GPK



## Tegemoetkomingen en aftrek zorgkosten

- Mantelzorgwaardering
- Persoonsgebonden Budget
- Extra geld chronisch zieken en gehandicapten, Gemeente (max 500)
- Aftrek zorgkosten: inkomensdrempel, al vergoed?
- Tegemoetkoming kosten tijdelijk verblijf zieken en gehandicapten (IB)
  - Kinderen 21 jaar
  - Broers/zussen
  - Mentor



# Aftrek zorgkosten

## Reiskosten

- a) Ziekenbezoek bij opname, (voormalig) huisgenoten
  - langer dan één maand
  - meer dan 10 km enkele reis
  - 23 ct per km
  - ook na opname in verpleeghuis
  
- b) Vervoerskosten bij bezoek arts, ziekenhuis: werkelijke kosten  
Hogere vervoerskosten door ziekte/invaliditeit
  
- c) Reiskosten naar huis zorgvrager: geen aftrek



## Overige aftrek zorgkosten

**Geneeskundige behandeling**, doorverwijzing arts

**Medicijnen**, voor zover niet al vergoed

**Alternatieve geneeskunde**: aanvullende polis

**Extra gezinshulp**,      bv vervangende mantelzorg  
wel: extra drempel



# Mantelzorg

Gooi & Vecht

Bedankt voor uw aandacht!