



Ceriter Stride One

**Slimme inlegzolen om toch te kunnen
lopen**

Agenda

- ❑ **Wie of wat is Ceriter?**
- ❑ **Hoe werkt de Ceriter Stride One?**
- ❑ **Open discussie**

Wie zijn wij?



Piet Stevens

Oprichter Ceriter, werkt sinds 5 jaar aan Parkinson en CVA



Bram Leen

Medeoprichter, Software & FOG herkenning



Jan Limet

Medeoprichter, fysiotherapeuten en reva netwerk



Jorik Nonnekes

Revalidatiearts
Radboud Nijmegen, NL



Jo Leenders

Hoofd neurologie
Ziekenhuis Geel, BE



Eugene van Rooij

Wetenschappelijk adviseur
Maastricht, NL



Pieter Kubben

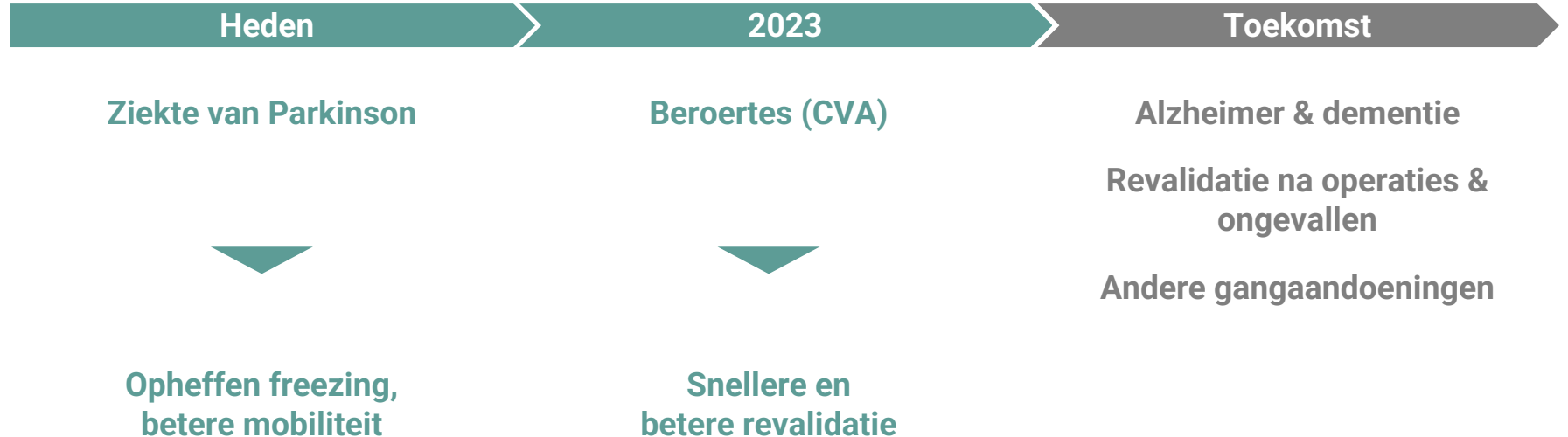
Neurochirurg
Maastricht UMC, NL

Medische adviesraad

Diepe ervaring uit ons sterke internationale netwerk



Doel van Ceriter Stride One



Stride One: het product

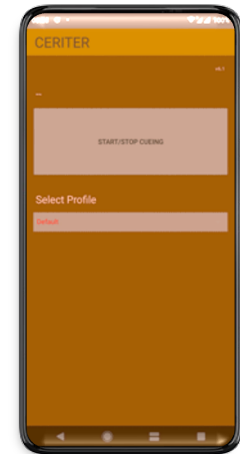
Inlegzool en
communicatie module



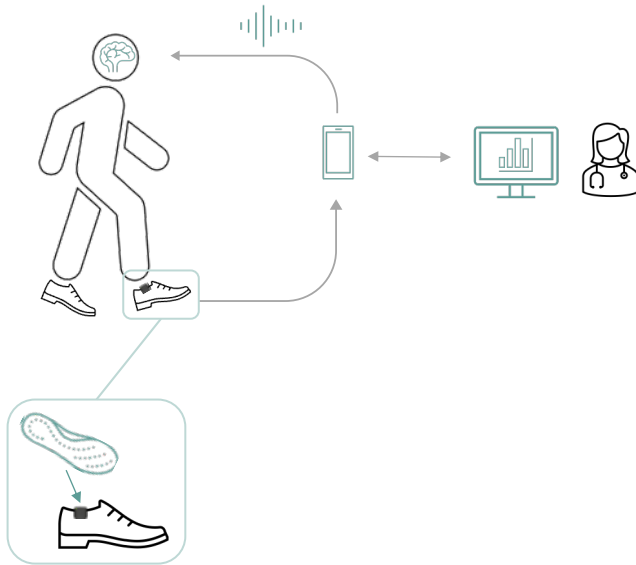
Communicatiemodule
op de schoen geclip



App op smartphone of
smartwatch



De Stride One: doeltreffend en gebruiksvriendelijk



Sensoren meten live gangkarakteristieken

Verzameling van druk- en versnellingsmetergegevens



Algoritmen analyseren het gangpatroon in realtime

Detectie van gangafwijkingen of therapieontrouw



App biedt real-time therapie

Cueing therapie op maat in het dagelijks leven en tijdens therapie



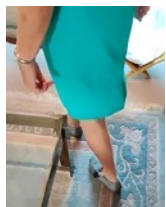
Portaal biedt inzichten

Monitoring en optimalisatie van de behandeling

Onze oplossing is medisch gecertificeerd voor Europa

Illustratie Stride One

Click voor video: <https://tinyurl.com/588sujwn>



Normale gang

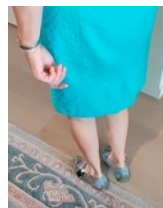
Patiënt loopt normaal



Bevriezing

Patiënt kan haar voeten niet optillen.

Zonder Stride One



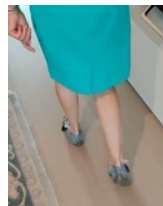
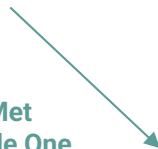
Langdurig invriezen

Bevriezing houdt aan, vaak externe hulp nodig



Patiënt gaat de deur niet meer uit en heeft een rolstoel nodig om mobiel te blijven

Met Stride One



Herstart normaal lopen

Stride One activeert cueing en helpt de patiënt weer normaal te lopen



Patiënt bevriest minder lang en heeft er vertrouwen in dat ze kan blijven lopen

Onze impact



We gebruiken vaak cueing voor looptraining, met goede maar tijdelijke resultaten. De Stride One breidt de positieve effecten uit naar de patiënt thuis en zorgt voor meer zelfvertrouwen en betere mobiliteit

Wim de Wilde

Fysiotherapeut, eigenaar Movita , geeft les in neurorevalidatie aan de Universiteit Gent, België

De Stride One geeft me meer zelfvertrouwen en laat me lopen zonder vast te lopen



Marie-Louise

Onze eerste PD-patiënt die de Stride One in het dagelijks leven gebruikt



Stride One is een uniek therapeutisch middel dat Parkinson-patiënten helpt bevrozing te overwinnen, waardoor ze veiliger kunnen lopen en een betere levenskwaliteit kunnen bereiken

Olivier Bouquiaux

MD, neuroloog, CHU Luik, België

Bedankt!

**Voor vragen of meer info,
neem contact met mij op via piet@ceriter.com
06 5051 5522**